

CLICCA QUI PER SEGUIRCI →



← CLICCA QUI PER SEGUIRCI

## Aperte le iscrizioni al Corso FAD "Nuovi farmaci e nuove tossicità: la gestione territoriale delle terapie oncologiche"



di Francesca Zenesini  
Project & Operations Director  
Elma Academy

Sono aperte le iscrizioni al corso FAD "Nuovi farmaci e nuove tossicità: la gestione territoriale delle terapie oncologiche" che sarà online dal 30 giugno al 31 dicembre 2022. Il corso, rivolto a oncologi e medici di medicina generale, eroga 4,5 crediti formativi. L'iscrizione è totalmente gratuita, [CLICCA QUI PER ISCRIVERTI](#).

### INDICE DEL CORSO

Introduzione del corso  
**Chiara Cremolini**

L'importanza dei Patient-Reported Outcomes nella pratica quotidiana e negli studi clinici  
**Massimo Di Maio**

La "sorveglianza" delle tossicità e il ruolo dell'intervento precoce  
**Paolo Bossi**

Vi presento:

- I checkpoint inhibitor  
**Andrea Botticelli**
- I farmaci antiangiogenici  
**Carlotta Antoniotti**
- Gli anti-HER2  
**Carmine De Angelis**
- Gli inibitori di BRAF  
**Francesca Bergamo**

Presentazione di percorsi diagnostico-terapeutici:

- Tossicità da Immunoterapia  
**Fiorella Manfredi**
- Tossicità da farmaci antiangiogenici  
**Alessandra Raimondi**
- Tossicità da target therapy  
**Maria Bensi**
- Tossicità da chemioterapia nelle linee avanzate di trattamento  
**Alessandra Boccaccino**

### FACULTY

#### RESPONSABILE SCIENTIFICO

**Chiara Cremolini**  
Azienda Ospedaliera Universitaria di Pisa

#### RELATORI

- Carlotta Antoniotti**  
Azienda Ospedaliera Universitaria di Pisa
- Maria Bensi**  
Fondazione Policlinico Universitario Agostino Gemelli IRCCS di Roma
- Francesca Bergamo**  
Istituto Oncologico Veneto di Padova
- Alessandra Boccaccino**  
Azienda Ospedaliera Universitaria di Pisa
- Paolo Bossi**  
Università di Brescia
- Andrea Botticelli**  
Policlinico Umberto I di Roma
- Carmine De Angelis**  
Università Federico II di Napoli
- Massimo Di Maio**  
Università di Torino
- Fiorella Manfredi**  
Azienda Ospedaliera Universitaria di Pisa
- Alessandra Raimondi**  
Fondazione IRCCS Istituto Nazionale dei Tumori di Milano

Provider ECM e Segreteria Organizzativa:



Con il contributo non condizionato di:



Il PRIDE MONTH è un'occasione fondamentale per sensibilizzare all'uguaglianza e all'inclusione affinché tutt\* siano amati, rispettati e accolti.

Come Elma crediamo che il valore della nostra organizzazione sia rappresentato dall'unicità delle persone. Siamo orgogliosi di essere nati come società inclusiva che si è da sempre impegnata ad offrire un ambiente di lavoro nel quale tutt\* possano sentirsi liberi di essere se stessi\* e avere le stesse opportunità.

Sviluppiamo progetti e collaboriamo ad iniziative che hanno l'obiettivo di favorire l'accoglienza anche all'interno del mondo sanitario. Attualmente partecipiamo allo studio: "ONCOGENDER. PROMOTING INCLUSION IN ONCOLOGY" patrocinato dalla Fondazione IRCCS Istituto dei Tumori di Milano e dall'Associazione Italiana di Oncologia Medica (AIOM).

Uno studio che nasce dal desiderio di andare incontro ai bisogni di salute delle persone transgender, gender non-conforming e transessuali con l'obiettivo di abbattere le barriere da loro incontrate nella fruizione dei servizi sanitari e allo stesso tempo di allargare la conoscenza ed esperienza dei professionisti sanitari operanti nel campo dell'Oncologia. Cogliamo l'occasione di invitare oncologi, radioterapisti, infermieri o professionisti sanitari in ambito oncologico a rispondere al questionario al seguente [LINK](#).

# Ux Remote Detailing

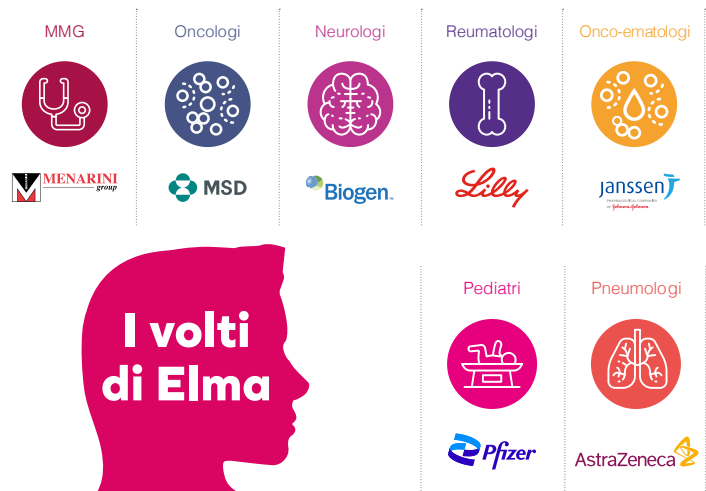
di [Angela Cacamo](#)  
Project Manager, Quantitative Research



L'emergenza Covid-19 ha imposto a tutti un nuovo modo di comunicare; in questi ultimi tre anni anche il rapporto tra aziende farmaceutiche e medici si è modificato, difatti per mantenere i contatti le aziende pharma sono ricorse a nuovi canali e mezzi di comunicazione diversi dalla classica visita personale. Mail, telefonate e video call sono i nuovi strumenti adottati per supportare **il medico a 360 gradi anche a distanza**.

Elma Research ha chiesto ai medici di indicare quali fossero le **aziende migliori nella comunicazione medico scientifica in modalità digitale**. Ecco i risultati emersi in base alla specializzazione medica:

## Le best digital performers per target



Continuiamo a presentarvi altri membri del nostro team



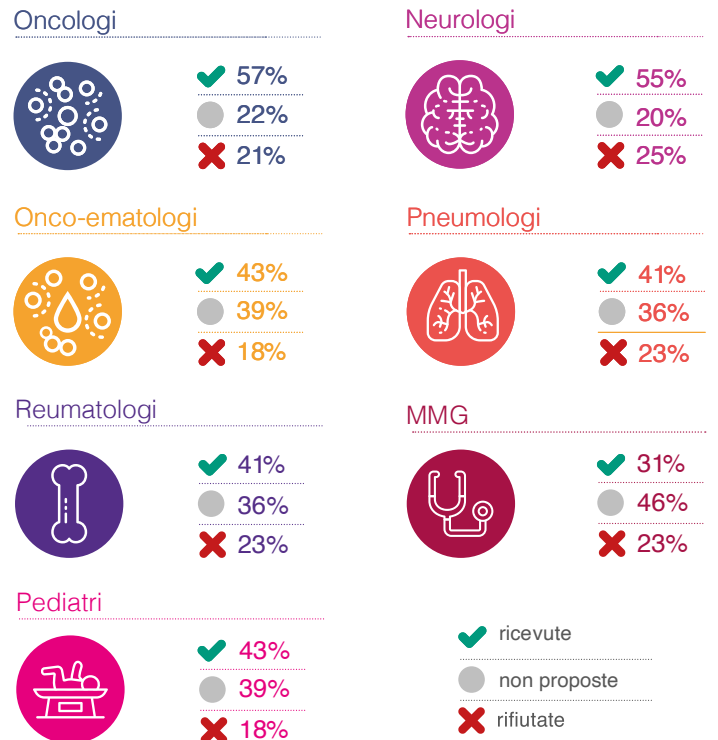
Francesca Zenesini  
**Project & Operations Director**  
Elma Academy



Cristina Anfossi  
**Senior Director**  
Head of Elma Academy

Dalla ricerca condotta sono stati individuati anche gli specialisti che hanno ricevuto maggiormente queste "nuove" forme di contatto.

## La copertura dei target con le video-call



## Percorsi al femminile per l'emicrania: una nuova iniziativa di Fondazione Onda rivolta ai Centri cefalee



Quest'anno Fondazione Onda, Osservatorio nazionale sulla salute della donna e di genere, si occupa di **emicrania al femminile** promuovendo un'iniziativa interamente dedicata a questa patologia e che prevede la realizzazione di diverse attività rivolte ai Centri cefalee, agli specialisti e alla popolazione. È infatti da poco partita una **mappatura nazionale dei Centri cefalee** con l'obiettivo di identificare le realtà che offrono percorsi dedicati alle donne secondo un approccio *life-course*, dall'età fertile alla senescenza. Identificare i Centri cefalee con un'attenzione specifica all'emicrania nella donna di tutte le età, contribuisce anche a favorire l'accessibilità ai servizi, a promuovere l'adeguatezza terapeutica e quindi a migliorare la qualità di vita delle pazienti stesse. L'iniziativa prevede inoltre la realizzazione di una monografia scientifica realizzata da Fondazione Onda per approfondire il tema dal punto di vista clinico e illustrare i requisiti utilizzati per la selezione dei Centri. Sarà infine promossa una campagna di informazione sui canali social di Fondazione Onda, volta a sensibilizzare la popolazione sulla problematica e a promuovere i Centri 'virtuosi' identificati tramite la mappatura.

I Centri cefalee interessati ad aderire possono candidarsi compilando entro il **26 luglio prossimo** l'apposito **QUESTIONARIO ONLINE** e saranno premiati in occasione di un evento dedicato il 26 ottobre 2022. L'iniziativa ha ricevuto il patrocinio di 9 Società Scientifiche e Associazioni che si occupano di emicrania ed è reso possibile grazie al contributo incondizionato di Teva. Per saperne di più scarica **QUI** l'infografica con le istruzioni per partecipare.



Francesca Merzagora  
Presidente Onda